

物品販売・口座引落



オプション機能

かんたん販売登録

個別販売 / 一括販売

園児毎の個別はもちろん、クラス単位や全員に対して一括で物品販売計上が行えます。



スマイル保育システムと連動して利用できるのとても便利です。（メインメニューに追加されます）

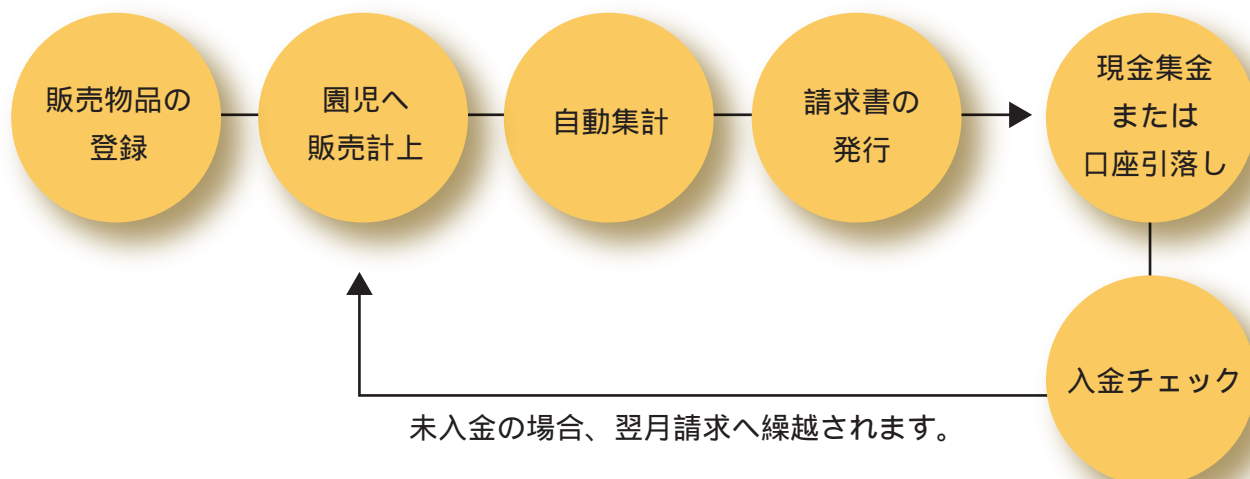
請求書発行 & 銀行口座引落としデータ出力

ワンタッチ集計 / 請求管理

売上計上した金額は、延長保育料等とあわせ請求書を発行。同時に全銀データ出力が行えます。

延長保育料計算は、スマイル保育システムに標準で機能搭載されています。
全銀データは保護者等の銀行口座から請求金額の引き落とし用ファイルです。

口座引落としをするには銀行または代金収納代行会社との契約が必要です。
保護者の口座引落としができなかった場合は、自動的に翌月へ繰越し合算請求します。



販売確認

園児の人数や物品の種類が多くなると、確認にも手間ヒマがかかります。誰に、いつ、何を販売したかをワンタッチで一覧表示します。

「年月」「園児名」「クラス」「商品」の組み合わせで絞り込みが行えるので、販売モレや計上モレなどをすばやく確認することができ、ミス&ロスをなくします。

2017年3月分 氏名 クラス 内容

保護者氏名	園児氏名	クラス	日付	品名・内容	単価	数量	小計	備考
安藤 美咲	安藤 洋子	さくら	3月4日	絵本代	410	1	410	
"	"	さくら	3月15日	卒園寄付	500	1	500	
"	"	さくら	3月28日	絵本代 (秋)	380	1	380	
池 祐哉	池 真叶	あやめ	3月18日	絵本代 (春)				
"	"	あやめ	3月18日	写真代				
"	"	あやめ	3月25日	軽食費				
"	"	あやめ	3月28日	絵本代 (秋)				
大友 英明	大友 美香	さくら	3月4日	絵本代				
"	"	さくら	3月15日	卒園寄付				

2017年3月分 氏名 クラス 内容

保護者氏名	園児氏名	クラス	日付	品名・内容	数量	小計	備考
池 祐哉	池 真叶	あやめ	3月18日	絵本代 (春)	1	380	
戸田 珠実	戸田 篤	ひまわり	3月14日	絵本代 (春)	1	380	
行藤 明子	行藤 秀樹	ひまわり	3月14日	絵本代 (春)	1	380	
合計					3点	1,140円	

検索結果: 絵本代 450円, 絵本代 (秋) 380円, 保護者会費 500円, 保護者会費 1,200円, 卒園寄付 500円, アルビム-DVD 850円, 英語レッスン 280円, 軽食費 200円, 主急費 1,000円, 海足(欠)代 1,800円, 映画鑑賞会費 1,000円, 文房具 (糊) 100円, 写真代 500円

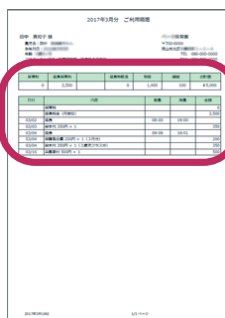
請求明細書の発行 / 口座引落データ出力

スマイル保育システム標準の延長料金請求に加え「物販」「前月繰越」項目が追加されます。各保護者（園児）への明細書を自動作成。口座引落データもワンタッチで自動作成。

2017年3月分 保育区分 請求有のみ表示

保護者氏名	園児氏名	保育区分	延長料金	保育料	延長料	給食	おやつ	軽食	減免	小計	物販	月合計	前月繰越	請求合計	
安藤 美咲	安藤 洋子	保育標準時間	時間単位	0	1,050			0		1,050	1,290	2,340	0	2,340	明細書
池 祐哉	池 真叶	保育標準時間	月単位	0	3,600			0		3,600	1,960	5,560	0	5,560	明細書
大友 英明	大友 美香	保育標準時間	月単位	0	3,500			0		3,500	1,290	4,790	4,000	8,790	明細書
大橋 のぞみ	大橋 明子	保育標準時間	時間単位	7,000	0			0		7,000	1,230	8,230	0	8,230	明細書
加藤 孝二	加藤 千里	保育短時間	時間単位	0	250			0		250	1,230	1,480	0	1,480	明細書

請求明細書



拡大

保育料	延長保育料	延長時軽食	物販	繰越	合計額
0	3,500	0	1,400	100	¥ 5,000

日付	内容	登園	降園	金額
	保育料			0
	延長料金 (月単位)			3,500
03/02	延長	08:00	19:00	
03/03	絵本代 350円 × 1			350
03/04	延長	09:08	19:01	
03/04	保護者会費 200円 × 1 (3月分)			200
03/04	絵本代 350円 × 1 (3歳児クラス分)			350
03/16	卒園寄付 500円 × 1			500



口座引落データ
(全銀協制定フォーマット)

収納会社へデータ送信

ご利用について

物品販売オプションはスマイル保育システムと組み合わせてご利用いただけます。初期導入費および利用費についてはお問い合わせください。