

● 主な特徴・用途

特徴

- iPhone、Androidに対応(汎用性、拡張性に優れています)
- 360°のジョイスティック可動式ボアスコープ
- 210°の画像回転
- 調整可能なLEDライト
- IP67の防水性能

用途

- ブロック、漏れ、腐食などの問題を特定するためのパイプ内部の検査。
- 自動車エンジンの内部、排気管、ブレーキシステムなどの検査。
- エンジン、燃烧室、ダクトなどの内部部品の検査。
- 機器の内部の摩耗、腐食、クラックなどの状態の評価。
- 建物内部の隠れた領域の調査、内部壁やパイプラインなど。
- 船の船体内部、区画、排水システムなどの検査。

● 主な仕様

画像解像度	1920×1080
ケーブル長	1.0m
被写界深度	20mm～
視野角	70°
バッテリー容量	2600mAh
カメラの光源	調整可能なLED
使用時間	約2時間
防水等級	IP67 (ケーブル部のみ)
可動性	360°
操舵角度	210°
データポート	USB Type-C
ストレージ	スマートフォンのメモリ
寸法	195×57×105mm (スマートフォンホルダー除く)
動作環境	温度：-20℃～70℃
	湿度：15%～90%
	入力電圧：DC5V/1A

本製品のご利用の際には、取扱説明書をよく読んで上でご利用ください。

お問い合わせ先はこちら

株式会社アイティ・セック

〒220-0004
横浜市西区北幸2-1-6 鶴見ビル2F
TEL 045-620-8422 FAX 045-620-8444

インターネットの情報もご覧ください
<https://it-sec.co.jp/>

販売代理店



360°可動式の工業用ファイバースコープ (ボアスコープ)

スマートフォンを繋げて閲覧、録画する

AN150

株式会社アイティ・セック

狭所や暗所の検査に適しており、自動車、建物、配管などの内部点検に大活躍します！

柔軟に可動するカメラ先端で、狭い部品や内部を迅速かつ精確に検査。

柔軟に可動するカメラ先端で、狭い部品や内部を迅速かつ精確に検査。耐摩耗性に優れたタングステンメッシュを採用し、高解像度の画像を提供。機器を分解せずに、効率よく点検でき、メンテナンスコストを削減します。航空機や船舶など、日本企業の高い要求にも対応可能です。



様々なシーンで活用できます

①工場やプラントの配管・機械点検



ブロック、漏れ、腐食などの問題を特定するためのパイプ内部の検査に大変効果的です。

②自動車エンジン内部の点検



自動車エンジンの内部、排気管、ブレーキシステムなどの検査。また、エンジン、燃焼室、ダクトなどの内部部品の検査にも有効です。

③船の船体内部、区画、排水システムの検査



建物内部の隠れた領域の調査、内部壁やパイプラインなどにも使用可能です。

優れた機能が満載です！！

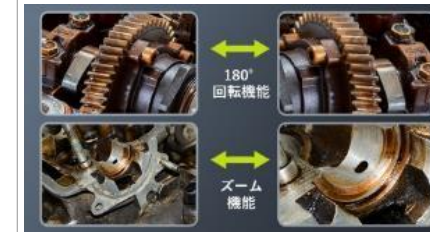
iPhone/Android対応

お手持ちのiPhone/Android上でカメラ画像を確認いただけます。録画も指定可能です。



回転・ズーム機能

ディスプレイ上の画像は、ボタン操作で180°回転、ズームが可能です。



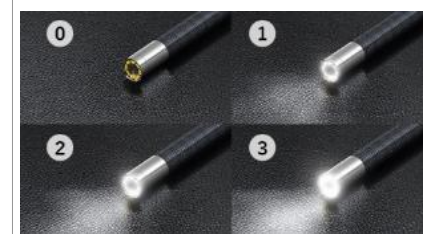
8.5mmの超小型カメラ

8.5mmの超極細スネークカメラなので、狭く曲がった空間にも入れやすいです。



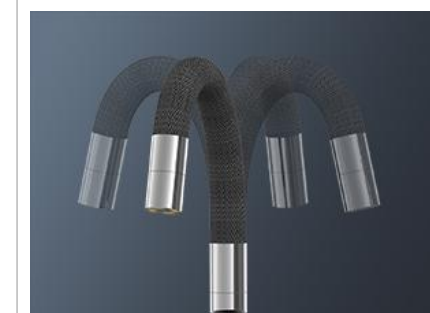
3段階調整可能なLED

高輝度のLEDにより、暗い場所でも明るさを維持できます。また、ハンドルの操作ボタンで明るさを調整することもできます。



左右180°先端可動式

ジョイスティックで左右180°までケーブル先端を可動できます。これにより、様々な箇所を検査・点検することができます。



形状固定可能な蛇腹管

ケーブルを保護し、形状を柔軟に調整できる蛇腹管です。

